

Jaroslav Grodl (aka Pure Beauty & Huck Finn)

Každodennost. Člověk a prostor. Světlo a barva. Portrét. Plenér.  
Everyday life. Human and timespace. Light and colours. Portrait. Plein air.

#plein-air painting #perceptual painting #semi-abstract painting #postminimalism

Plein-air je pro mě základní – pracuji vždy přímo před skutečností, ať už skicuji nebo maluji. K podnětu přistupuji okouzlen, stopuji současně charakter vnímání, přirozenou polohou je proto perceptual painting. Polaritu realismu a abstrakce soustředěná reflexe prostředí i praxe malířského jazyka nutně nuancuje, porušuje – otevřená malba je semi-abstraktní. Často se opakovaně vracím k motivům, místům, situacím, lidem a sleduji jejich proměny – vznikají sekvence postavené na postminimalistickém principu fluidního modulu.



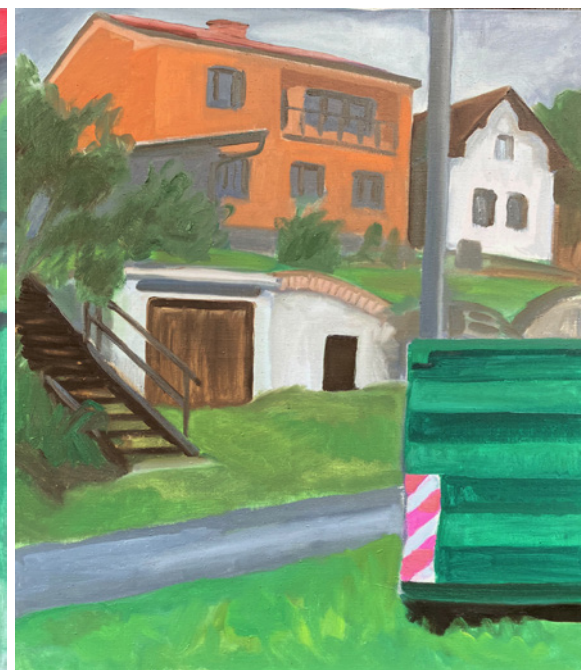
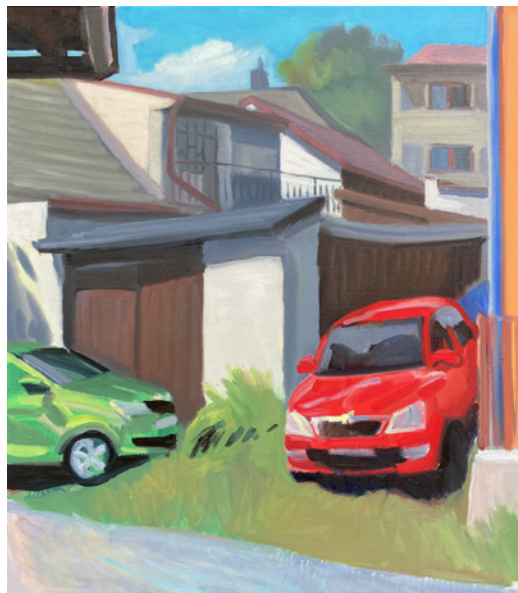
Chlapi, 2025, olej / plátno | oil / canvas, 160×130 cm, 170×130 cm



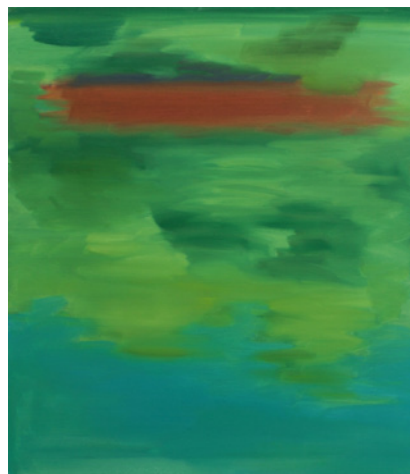
Tyjátu: vernisáž a koncert, 2024, olej / lepenka | oil / board, 50 × 35 cm  
(portréty návštěvníků vytvořené ze skic vzniklých během účasti na dvou kulturních akcích Opobchodu v Jemnici)



Tyjátu: vernisáž a koncert, 2024, tempera / papír | tempera / paper, 50 × 35 cm  
(portréty návštěvníků vytvořené ze skic vzniklých během účasti na dvou kulturních akcích Opobchodu v Jemnici)



Vesnická kompozice, 2024, olej / plátno | oil / canvas, 80 × 70 cm, 80 × 70 cm, 105 × 90 cm, 105 × 90 cm



Zelená voda I-IV, 2024, olej / plátno | oil / canvas, 80 × 70 cm



z cyklu B-B-B-Barvy, 2024, akvarel / papír | watercolor / paper, 130 × 100 cm



Geometrie a světlo místa, 2023, tempera / papír | tempera / paper, 60 × 42 cm





Krumlov (prosinec), 2023, tempera / papír | tempera / paper, 60 × 42 cm



Krumlov mezi černou a bílou (prosinec), 2023, olej / plátno | oil / canvas,  
110 × 100 cm, 100 × 90 cm, 100 × 90 cm, 105 × 90 cm, 105 × 90 cm, 100 × 90 cm, 100 × 90 cm, 100 × 90 cm  
(prosincové motivy z krátkého úseky řeky Vltavy v Českém Krumlově)



Tam a zase zpátky, 2023—22, olej, akryl / plátno | oil, acrylic / canvas, 130×90 cm  
(motivy z prodlev na nástupišti při cestách vlakem do práce)



Tam a zase zpátky, 2023—22, olej, akryl / plátno | oil, acrylic / canvas, 130 × 90 cm  
(motivy z prodlev na nástupišti při cestách vlakem do práce)



Streetview 24, 2024, olej / plátno | oil / canvas, 130×100 cm, 130×90 cm, 130×100 cm, 130×100 cm, 130×90 cm  
(průhledy do zástavby v ulicích Příbyslavi)



Streetview 23, 2023, olej / plátno | oil / canvas, 130 × 100 cm, 130 × 110 cm, 130 × 100 cm, 130 × 100 cm, 130 × 110 cm  
(průhledy do zástavby v ulicích spojující můj domov a náměstí v Přibyslavi)

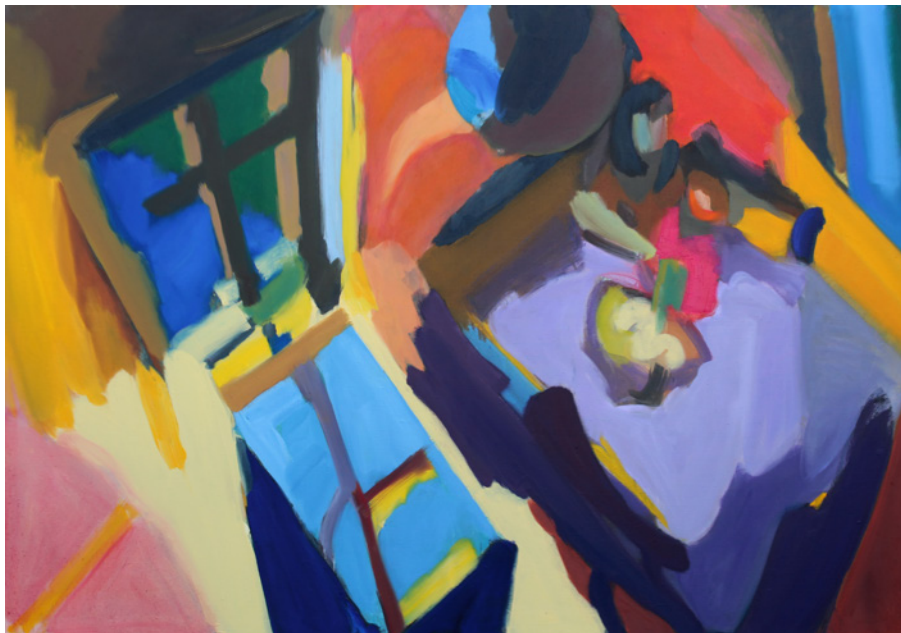


Streetview 22, 2022, olej / plátno | oil / canvas, 105 × 90 cm  
(průhledy do maloměstské zástavby v Příbyslavi)

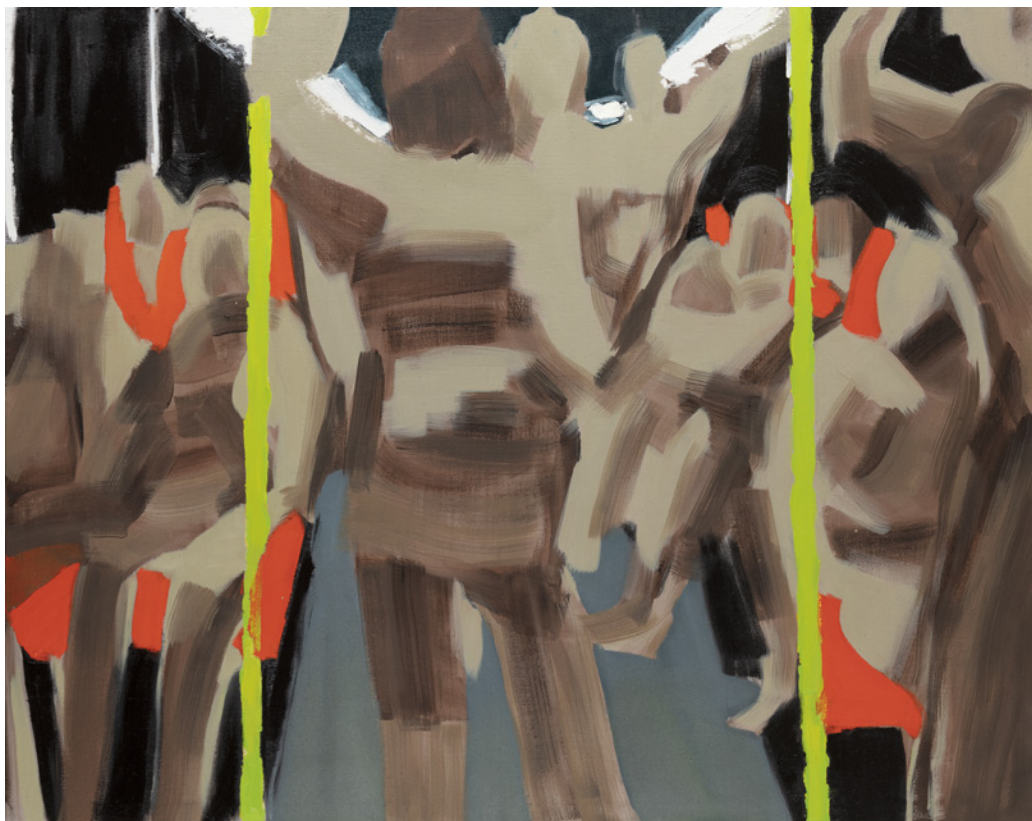


Poslední dny konzumu, 2022—21, akvarel / papír | watercolor / paper, 100 × 130 cm  
(motivy z parkovišť před shoppingzónami a supermarkety)





z cyklu At home I—IV, 2023, olej, akryl / plátno | oil, acrylic / canvas, 160 × 230 cm



z cyklu O abstrakci II (MHD), 2020, olej, akryl / plátno | oil, acrylic / canvas, 160 × 200 cm, 155 × 195 cm



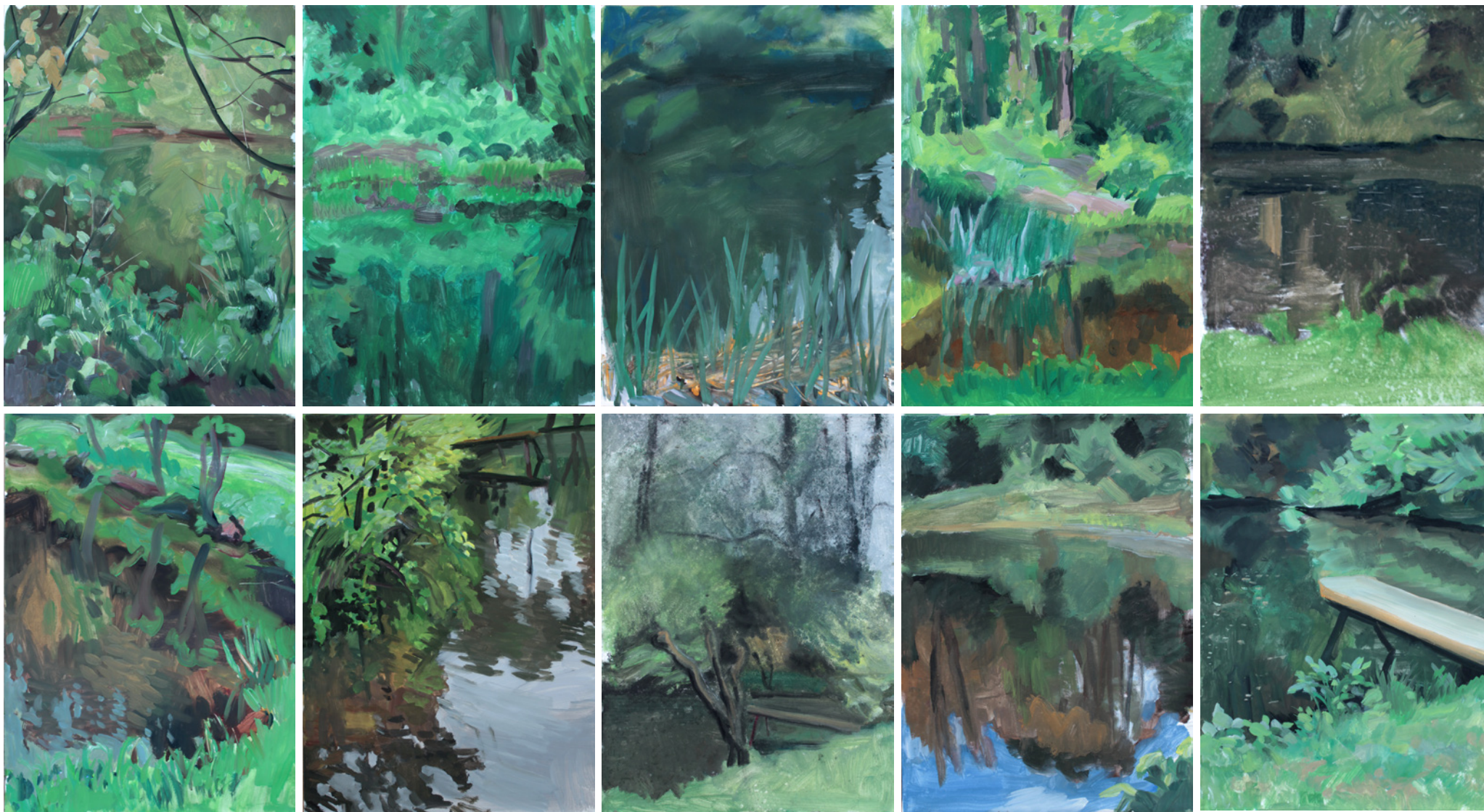
Schwandorf (duben), 2022, tempera / papír | tempera / paper, 60 × 42 cm



Řeka Naab, 2022, olej / plátno | oil / canvas, 105 × 90 až 90 × 80 cm  
(pohledy na řeku Naab od mostu u Schwandorfu)



Hladina, 2021, olej / plátno | oil / canvas, 110 × 100 cm



K rybníčku, 2024—19, tempera / papír | tempera / paper, 70 × 50 cm  
(motivy z pravidelného červnového plenéru od lesního rybníčku ve Vysoké u Jihlavy)



K rybníčku, 2024—19, tempera / papír | tempera / paper, 70 × 50 cm  
(motivy z pravidelného červnového plenéru od lesního rybníčku ve Vysoké u Jihlavy)

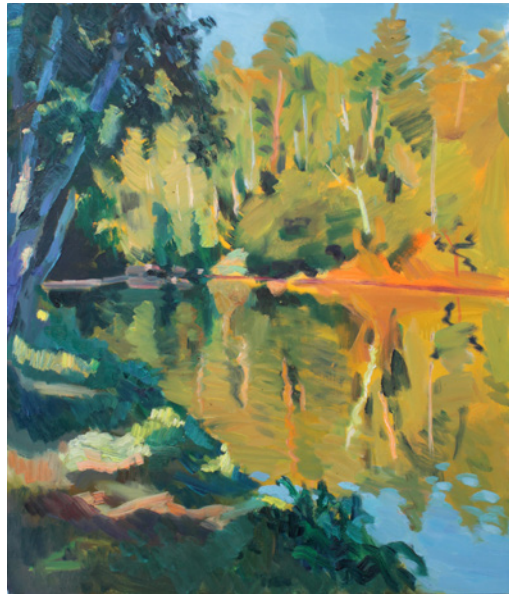


K rybníčku, 2024—19, tempera / papír | tempera / paper, 70 × 50 cm  
(motivy z pravidelného červnového plenéru od lesního rybníčku ve Vysoké u Jihlavy)





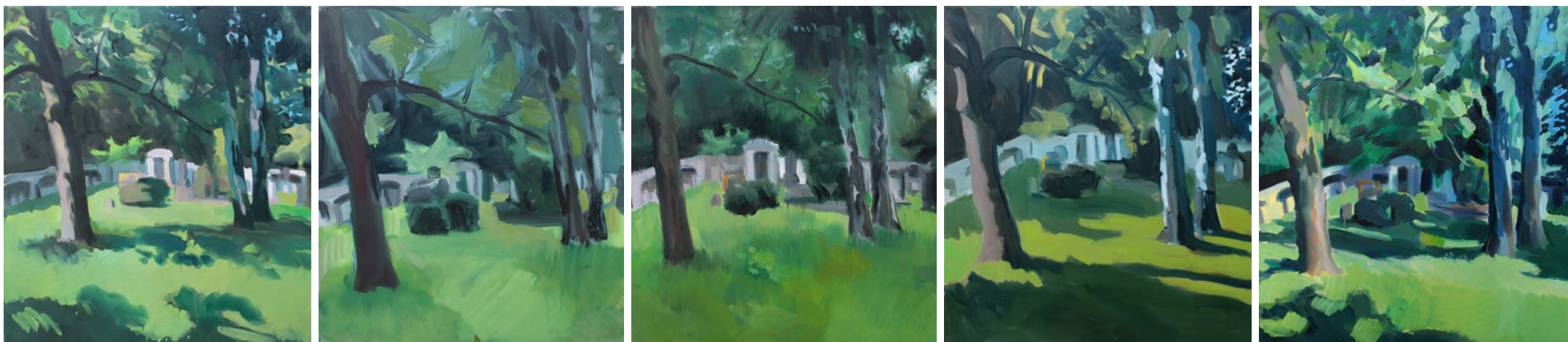
K rybníčku, 2024—19, tempera / papír | tempera / paper, 70 × 50 cm  
(motivy z pravidelného červnového plenéru od lesního rybníčku ve Vysoké u Jihlavy)



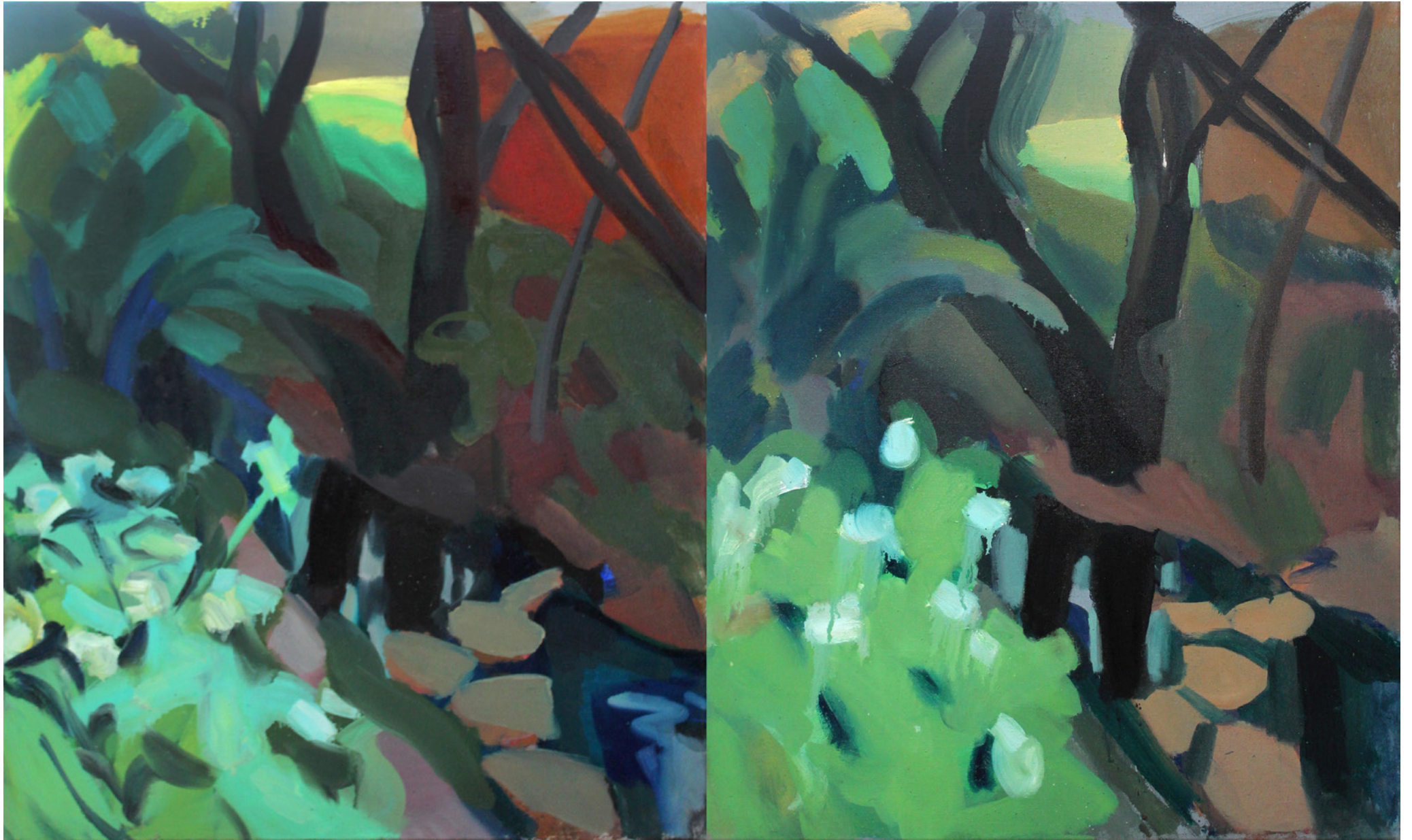
Hladina, 2022—20, olej / plátno | oil / canvas, 105 × 90 cm



Minimum - maximum, 2020, tempera / papír | tempera / paper, 70 × 50 cm  
(týž motiv ze Židovského hřbitova v Telči po dobu jednoho týdne)



Minimum - maximum, 2020, olej / plátno | olej / plátno, 100 × 90 cm  
(týž motiv ze Židovského hřbitova v Telči po dobu jednoho týdne)



Znovu, 2019, olej / plátno | oil / canvas, 120 × 100 cm  
(stejný motiv malovaný dvakrát bezprostředně po sobě)



Znovu, 2019, olej / plátno | oil / canvas, 120 × 100 cm  
(stejný motiv malovaný dvakrát bezprostředně po sobě)



Znovu, 2019, tempera / papír | tempera / paper, 42 × 60 cm  
(stejný motiv malovaný třikrát bezprostředně po sobě)



Mapa pomíjivého světa, 2019—18, olej, tempera / plátno | oil, tempera / canvas, 40 × 50 cm  
(motivy z cest do Prahy)





Autobusák, 2021, olej, akryl / plátno | oil, acrylic / canvas, 90 × 110 + 100 × 110 cm



Zahrádka, 2019—18, olej, akryl / plátno | oil, acrylic / canvas, 100 × 140 + 100 × 140 cm



Zahrádka, 2019—18, olej, akryl / plátno | oil, acrylic / canvas, 80 × 90 + 80 × 90 cm



Hana každý den, 2017, akryl / plátno | acrylic / canvas, 150×120 + 150×120 cm



Hana každý den, 2017, tempera / papír | tempera / paper, 59 × 42 + 42 × 59 cm



Hana každý den, 2020, akvarel / papír | watercolor / paper, 178×126 cm



Hana každý den, 2020—19, olej, tempera / papír | oil, tempera / paper, 4× 42 × 60 cm



Hana každý den (Skype), 2017, tempera, akryl / papír | tempera, acrylic / paper, 126 × 178 cm





Most přes Seinů (řijěn, listopad), 2016, tempera / papír | tempera / paper, 42×60 cm  
(časosběr pohledů na řeku Seinů od mostu v Marnay-sur-Seine)



Dvůr v Marnay (říjen, listopad), 2016, tempera / papír | tempera / paper, 42×60 cm  
(časosběr pohledů na dvůr usedlosti v Marnay-sur-Seine)

MgA. Jaroslav Grodl

nar. 27. 2. 1984, Pelhřimov, Československo

studia:

2003–2009 – AVU v Praze (grafika II prof. Kokolia, malba I prof. Sopko)

2007 – stáž Akademie der Bildenden Künste, Mnichov (prof. Jerry Zeniuk)

výstavy (výběr posledních):

2024 – Tyjátu: vernisáž a koncert, Opobchod, Jemnice

2024 – Výtvarné sympozium Janáček art 2024, Janáček galerie, Příbyslav (skupinová výstava)

2024 – Letní výtvarný plenér Příbyslav 2024, Janáček galerie, Příbyslav (skupinová výstava)

2023 – Nekoukáš?, Oblastní galerie Vysočiny, Jihlava, (s Matejěm Lipavským)

2023 – Letní výtvarný plenér Příbyslav 2023, Janáček galerie, Příbyslav a Oblastní galerie Vysočiny, Jihlava (skupinová výstava)

2023 – Make friends, not art!, Oblastní galerie Vysočiny, Jihlava (skupinová výstava)

2023 – Před barákem! Veřejné umění Pelhřimova, Muzeum Vysočiny, Pelhřimov (skupinová výstava)

2023 – Hvězdolet, Oblastní galerie Vysočiny, Jihlava (skupinová výstava)

2022 – Album, Kavárna Pod Lipami, Praha (jako Huck Finn)

2022 – Letní výtvarný plenér Příbyslav 2022, Janáček galerie, Příbyslav a Oblastní galerie Vysočiny, Jihlava (skupinová výstava)

2021 – Vykulený sob – obrazy pomíjivého světa, Knihkupectví, antikvariát Trigon, Praha

2021 – Letní výtvarný plenér Příbyslav 2021, Janáček galerie, Příbyslav a Oblastní galerie Vysočiny, Jihlava (skupinová výstava)

2020 – Minimum-maximum, Ateliér Síň, Telč (jako Huck Finn)

2019 – Jiné hlasy, jiné pokoje, Galerie Města Plzně, Plzeň (skupinová výstava)

2019 – Je to těžký ne, JazyGo! – jazyková škola a kulturní centrum, Praha, (jako Huck Finn, s Hanou Sommerovou)

2017 – Primární zdroj, Galerie Špejchar, Chomutov, (s Pavlínou Janou Lörinzovou a Matejěm Lipavským)

2017 – PURE BEUATY, Galerie Ve věži, Planá u Mariánských Lázní

2017 – Dvojitý pohled, Ateliér Síň, Telč, (jako Huck Finn, s Hanou Sommerovou)

2017 – Huck Finn: Obrazy od Seiny, Dům Gustava Mahlera, Jihlava

2016 – Normcore, Naugallery, Praha

2016 – Pohyb prostorem, Galerie Hřivnáč, Opava

2015 – Škála, Městská galerie Hasičský dům, Telč

2015 – Šum a cvrkot, Divadlo Komédie, Praha

2015 – existuju..., Galerie 35m², Praha (skupinová výstava)

2015 – 13ALK25, Galerie Mimochoodem, Praha (s Matějem Lipavským)

2015 – Venku, uvnitř a za..., Městská galerie Panský dvůr, Veselí nad Moravou (s KW (Igorom Korpaczewským))

2014 – Alterego, Galerie Jiří Putna, Brno (s Barborou Lungovou)

2014 – in\_interior, Galerie Prostor 228, Liberec

2014 – Město/2, Závod 01 Humpolec, (s Petrem Gruberem)

2014 – Pure Beauty, Galerie Doma, Kyjov

2014 – Fundament: Barva, Oblastní galerie Vysočiny v Jihlavě (s Jakubem Tomášem a Petrem Gruberem)

2013 – Just screens, Galerie Artatak, Praha, (s Jakubem Tomášem)

2013 – Civil, Kavárna Umprum muzea, Praha, (s Matějem Lipavským)

2012 – Doma, Galerie Nod mini, Praha, (s Matějem Lipavským)

2012 – Dole, Galerie Dole, klub Fiducia, Ostrava (s Matějem Lipavským)

2009 – M. Lipavský + Pure Beauty, Galerie Makráč, Praha (s Matějem Lipavským)  
2009 – Diplomanti AVU, Veletržní palác, NG v Praze (skupinová výstava)

sympozia a rezidence:

2023 – Rezidenční pobyt – Egon Schiele Art Centrum, Český Krumlov  
2022 – Rezidenční pobyt – Oberpfalzer Künstlerhaus, Schwandorf, Německo  
2021 – Sympozium Lino 2021, Galerie Klatovy-Klenová, Klenová  
2020 – Letní výtvarný plenér Příbyslav 2020, Příbyslav  
2018 – Malířské symposium Stará Turá, Slovensko  
2017 – Malířské symposium Šamorín, Slovensko  
2017 – Malířské symposium Všeradice  
2016 – Rezidenční pobyt – Camac, Marnay-sur-Seine, Francie  
2016 – Malířské symposium Všeradice

kontakt:

web: [www.pure-beauty.cz](http://www.pure-beauty.cz)

instagram: @pb\_hf\_grodl

email: [grodl@post.cz](mailto:grodl@post.cz), [pure-beauty@email.cz](mailto:pure-beauty@email.cz)

tel.: +420 724 307 326